

Lycée Anna de Noailles

Assemblée Générale
28/05/2010



Agenda

- Comptes 2009 et quitus
- Nouveau lycée
- Association
- Budget prévisionnel 2010-2014
 - évolution des salaires
 - prévisions effectifs
 - projection budgétaire



Présentation des comptes 2009

- Le cadre comptable et de gestion
- Les orientations budgétaires
- Les effectifs
- Les enseignants et personnels
- Le support de l'Etat (français)
- Les comptes 2009
- Quitus

Le cadre comptable et de gestion

■ Budget

- ✓ Préparé et voté par le Comité de Gestion
- ✓ Année 2009 (année civile) (obligatoire)
- ✓ A cheval sur deux années scolaires
- ✓ Préparé et partiellement exécuté par un Comité de Gestion
- ✓ Finalisé et soumis à approbation par un autre Comité de Gestion

■ Exécution du budget:

- ✓ Sous la responsabilité du chef d'établissement
- ✓ Rôle fondamental de la Gestionnaire – Comptable (procédures, comptabilité, gestion)
- ✓ Dépassements / modifications: accord préalable nécessaire du Comité de Gestion

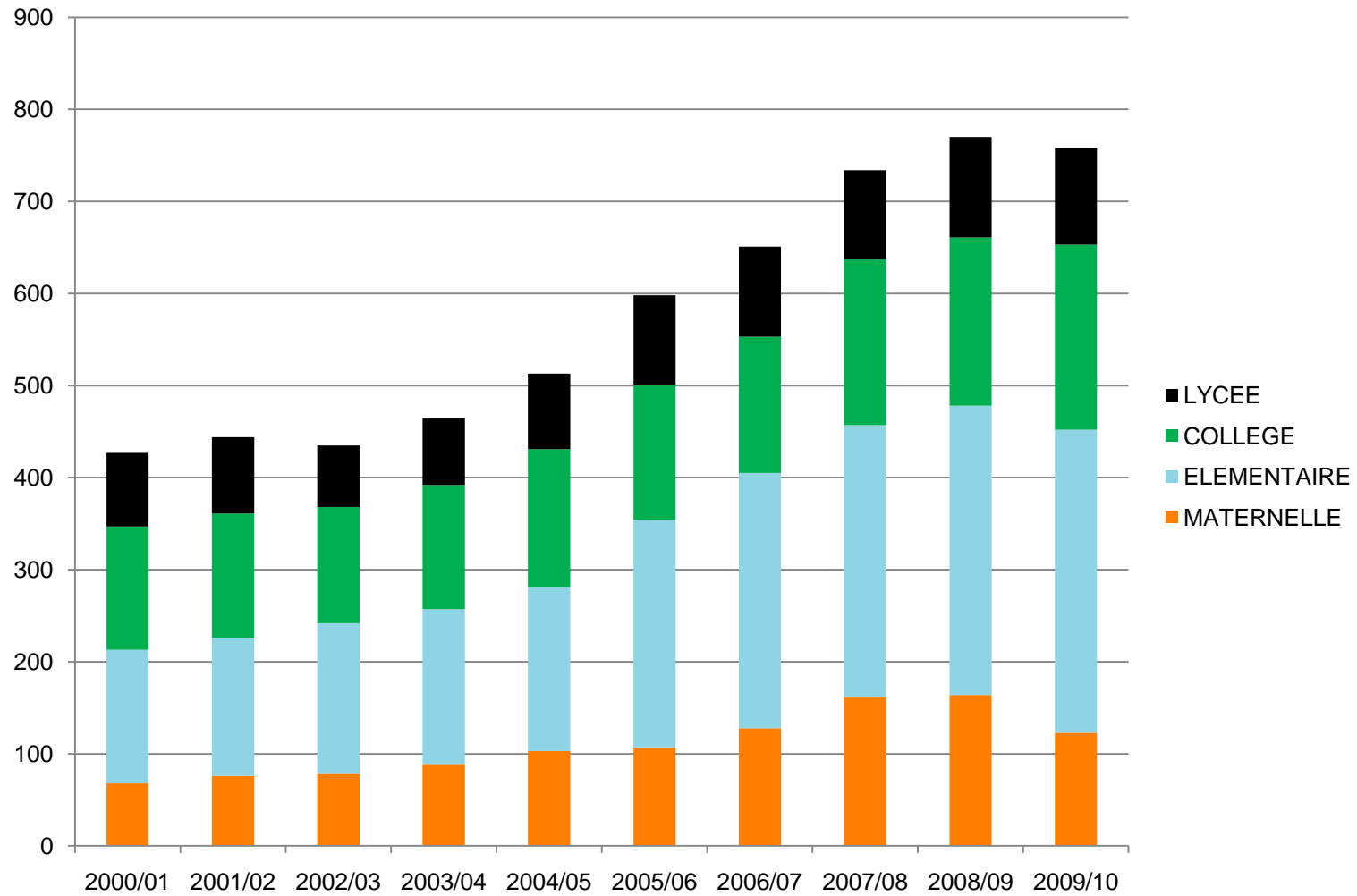
Les orientations budgétaires

- 2009: troisième année en RON (passage de l'Euro au RON comme monnaie de référence au 01/01/2007)
 - ✓ Dépenses en RON: environ 70%
- Obligation d'avoir des réserves correspondant à 2 mois de fonctionnement
- Principe de prudence: conduit à sous-estimer les recettes
- Bonne gestion: limiter les dépenses dans le cadre budgétaire
- Rappel: l'école n'est pas une entreprise
 - ✓ Pas de recherche du profit
 - ✓ Recherche de conditions bonnes / raisonnables pour les enfants
 - Herastrau
 - Aménagements sur Anna de Noailles
 - Dédouement d'heures.
- Réserves: serviront au nouveau lycée.

Les effectifs

- Depuis plusieurs années, augmentation substantielle et régulière.
 - ✓ 650 élèves en janvier 2007
 - ✓ 734 élèves pour 2007-2008
 - ✓ 770 élèves pour 2008-2009
- Prévision initiale pour budget 2009: 730 élèves
- Mais fermeture des petites sections par manque de place sur Herastrau en 2009-2010
- Sur 2009-2010: 758 élèves

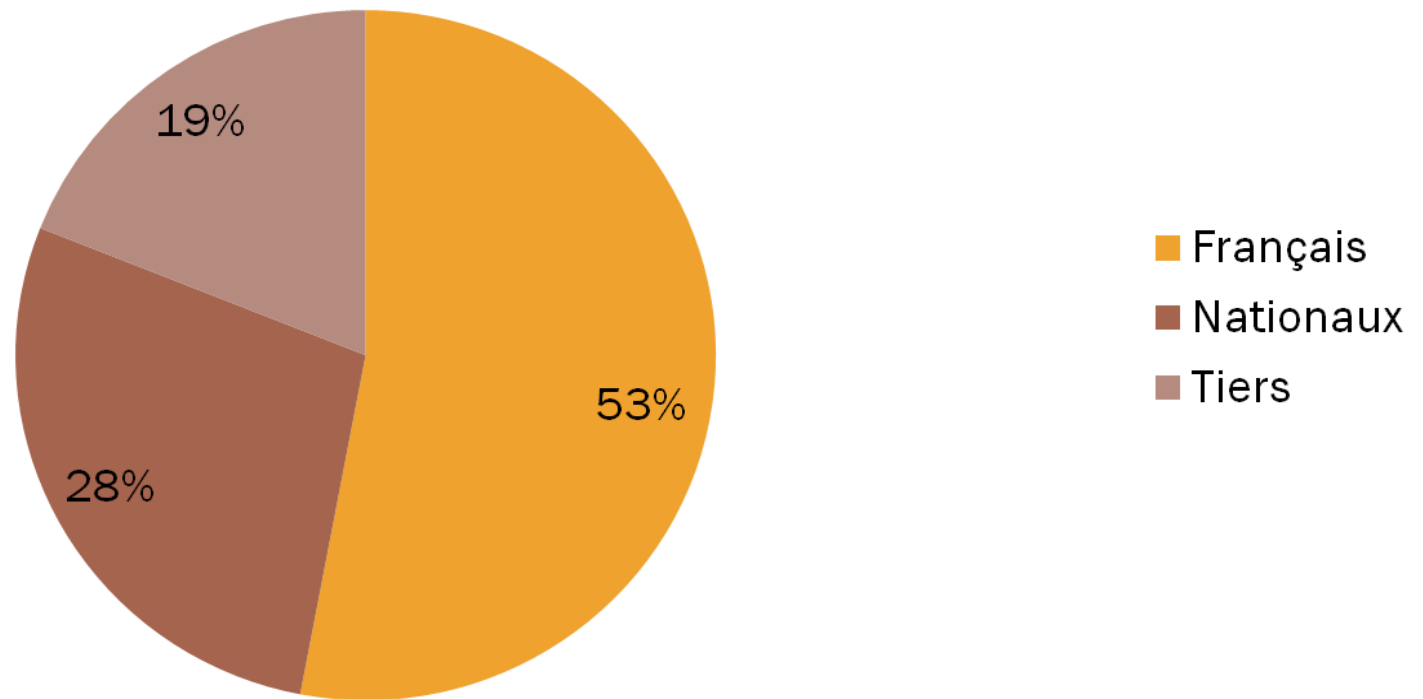
Les effectifs



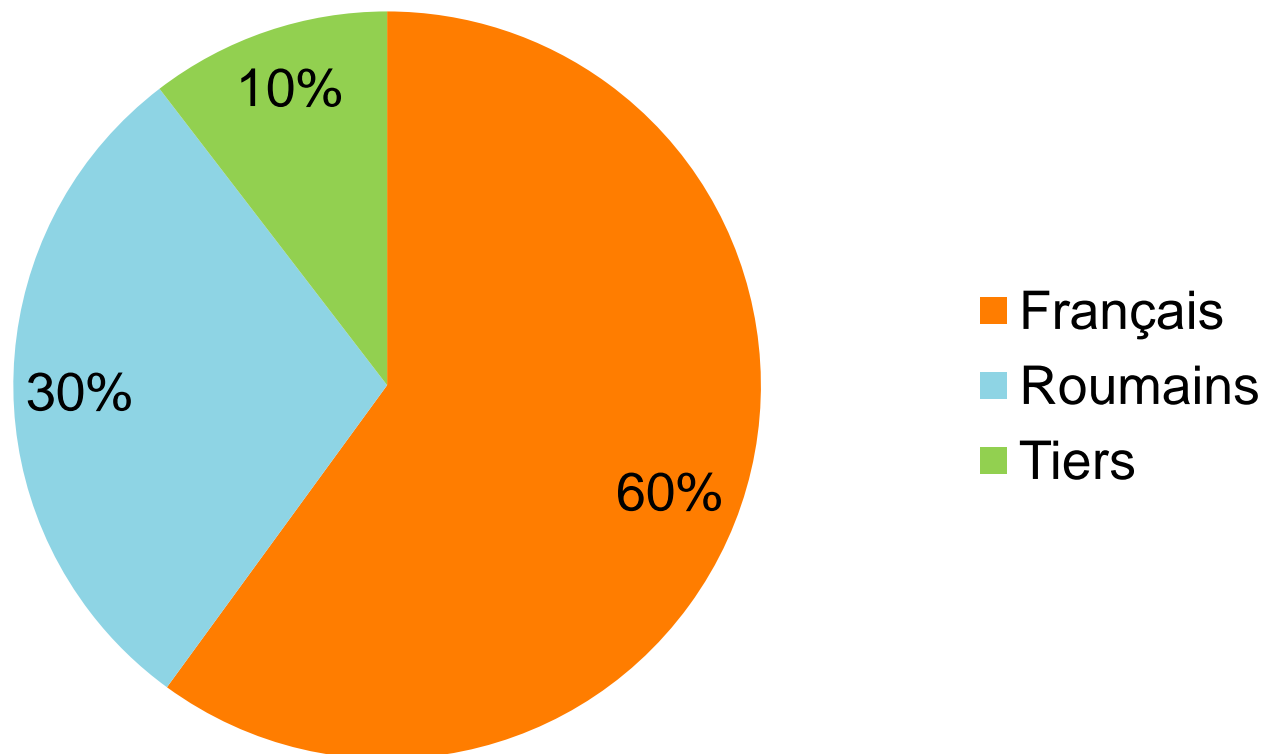
Par nationalités

En Février 2007: sur 646 élèves

Ensemble de l'établissement



**Nationalités 2009-2010
sur 758 élèves**



Les enseignants et personnels

- 3 types de statuts:
 - ✓ **Expatriés** (pris en charge entièrement par l'AEFE)
 - 3 postes de « direction »: Proviseur, Directeur de l'Ecole Primaire, Gestionnaire Comptable
 - 3 postes d'enseignants: Philo, anglais, SVT (mais disparition du poste d'expatrié d'anglais en septembre 2010, remplacement par résident à coût complet)
 - ✓ **Résidents** (pris en charge partiellement par l'AEFE). Pour 2009 – 2010:
 - 11 en primaire
 - 9 en secondaire (plus un poste non pourvu, effectué par un recruté local)
 - ✓ **Recrutés locaux, enseignants:**
 - 15 en primaire (10 instits, 2 anglais, 2 roumain, 1 FLS)
 - 24 en secondaire (pour un équivalent temps plein de 20.5)
 - Dont un certain nombre de TNR

Les enseignants et personnels

- Personnel non-enseignant:
 - ✓ 59 personnes, soit
 - ✓ 37.75 équivalent temps plein

	nombre	Eq. TP
Vie scolaire	7	5.25
Ouvriers / services	13	12.5
Médical	2	2
ASEM	6	6
Adm, secrétariat, etc	9	8.5
Surveillance repas navettes	22	3.5

Le soutien de l'Etat

- Convention avec l'AEFE
- Aspects financiers:
 - ✓ Non apparents au budget
 - ✓ Prise en charge complète des expatriés, partielle des résidents
 - ✓ Faible loyer payé pour le site Anna de Noailles
 - ✓ Environ 30% des coûts « réels » complets

Mais:

- ✓ Diminution du nombre des expatriés et de la prise en charge des résidents
 - ✓ « prix » de la convention avec l'AEFE: taxe de 6% des recettes en écolages et droits d'inscription
- A noter:
 - ✓ Bourses de l'Etat, pour les ressortissants français
 - ✓ Prise en charge des frais de scolarité à partir de la classe de seconde, pour les ressortissants français
 - ✓ Au total: 488 000 RON pour 2009

Présentation résultats 2009

Lycée français

- Compte de profits et pertes :
 - ✓ Recettes totales: 14 223 251 RON
 - ✓ Dépenses totales: 12 192 295 RONexcédent 2 030 756 RON

(environ 500,000 Euro, mais...)

- Analyse du résultat
- Analyse des types de dépenses

Budget 2009

- Préparé par le CG fin 2008 et vote en février 2009
 - ✓ rentrée 2009 – options de localisation
 - ✓ taux de change RON / Euro: moyenne à 4.2
 - ✓ prévisions d'effectifs (impact de la crise ?): approche prudente à 730 élèves
 - ✓ augmentations salaires locaux
 - ✓ contribution AEFE
- Pas de révision majeure durant l'année, mais on peut noter:
 - ✓ grippe A, septembre 2009
 - ✓ aménagement salle des profs

COMPTE DE PROFIT ET PERTES au Budget(RON)		
RUBRIQUES	N° Code	31-Dec-09
		Réalisé (RON)
Vente de produits finis et objets confectionnés	R70.01	-
Vente de produits résiduels	R70.02	-
Prestations de services (Scolarité, etc.)	R70.03	12,055,251
Ventes de marchandises	R70.04	-
Produits des activités annexes	R70.05	525,436
Chiffre d'affaires		12,580,687
Production stockée	R71.01	-
Production immobilisée	R71.02	-
Subvention de l'Etat - AEFE	R71.03	511,841
Autres subventions	R71.04	-
Dons et legs	R71.05	8,000
Autres subventions except. et aides d'urgence	R71.06	-
Autres produits d'exploitation	R71.07	70,220
Reprises sur provisions	R71.08	-
PRODUITS D'EXPLOITATION		13,170,748
Marchandises (ct.607)	R60.01	-
Matières premières (ct.600)	R60.02	-
Fournitures consommables (ct.601)	R60.03	-
Energie et eau (ct.606)	R60.04	166,040
Autres charges-usure des objets d'inventaire, baraquements, fournitures, animaux, emballages	R60.05	611,558
Achats de matières		777,598
Services extérieurs	R61.01	3,275,597
Impôts, taxes et versements assimilés	R61.02	-
Rémunérations du personnel	R61.03	5,897,629
Cotisations de sécurité sociale et organismes sociaux	R61.04	1,026,214
Autres charges d'exploitation	R61.05	538,229
Dotations aux amortissements et aux provisions		132,898
Charges d'exploitation	R61.06	
CHARGES D'EXPLOITATION		11,648,166
RESULTAT D'EXPLOITATION - Profit (Perte)		1,522,583

- Scolarité, inscriptions, navettes, etc

- Voyages

- Bourses AEFÉ + 2nde, 1^{er}e, Terminales

- Contrats, locations, projets, transport

- Personnel

- Bourses

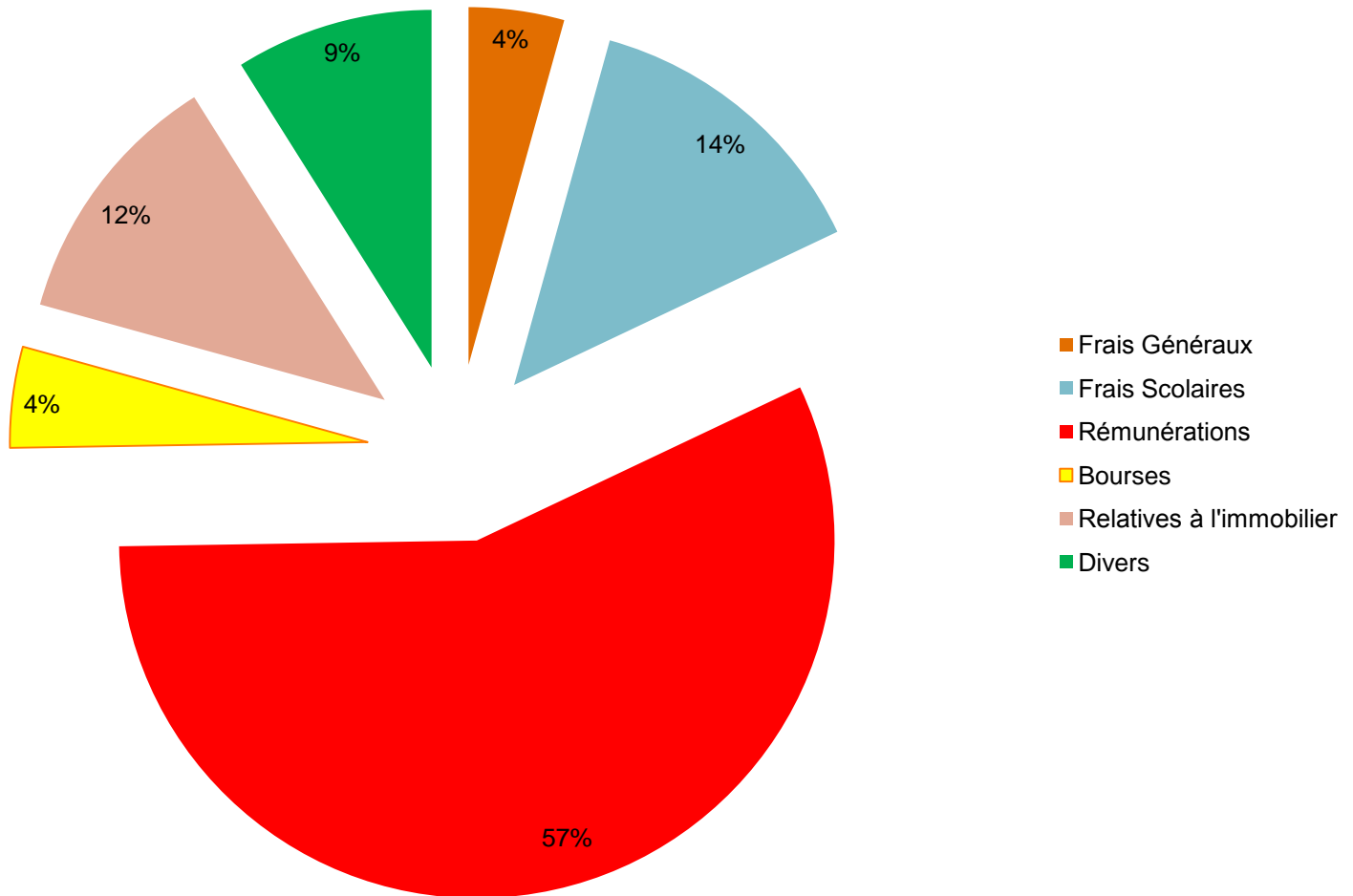
Produits de participations, des autres immobilisations financières et des créances immobilisées	R72.01	-
Produits sur cession des titres de placement	R72.02	-
Gains de change	R72.03	853,526
Intérêts	R72.04	185,438
Autres produits financiers	R72.05	-
Reprises sur provisions	R72.06	-
PRODUITS FINANCIERS		1,038,964
Pertes sur créances liées à des participations	R62.01	-
Charges sur cession de titres de placement	R62.02	-
Pertes de change	R62.03	491,233
Intérêts	R62.04	-
Autres charges financières	R62.05	2
Dotations aux amortissements et aux provisions à caractère financier	R62.06	-
CHARGES FINANCIERES		491,235
RESULTAT FINANCIER - Profit (Perte)		547,729
RESULTAT COURANT DE L'EXERCICE - Profit (Perte)		2,070,312
PRODUITS EXCEPTIONNELS	R73.01	13,338
CHARGES EXCEPTIONNELLES	R63.01	52,894
RESULTAT EXCEPTIONNEL - Profit (Perte)		(39,555)
RESULTAT BRUT DE L'EXERCICE - Profit (Perte)		2,030,756
Impôts sur les bénéfices	R64.01	
RESULTAT NET DE L'EXERCICE - Profit (Perte)		2,030,756
PRODUITS-TOTAL		14,223,051
CHARGES-TOTAL		12,192,295

Le résultat

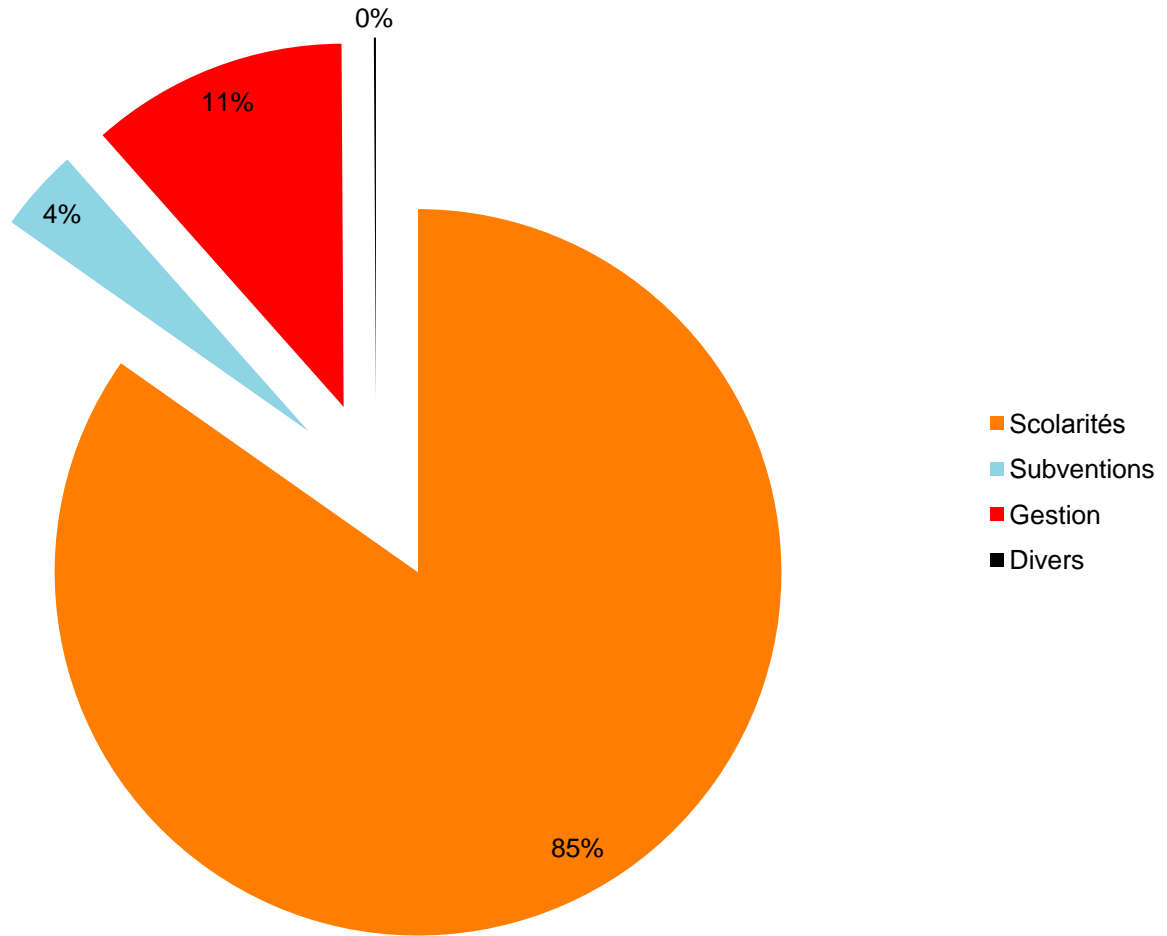
- D'où provient le résultat ?
 - ✓ 540,000 RON: frais de scolarité et droits d'inscription (nombre d'élèves supérieur à ce qui était prévu)
 - ✓ 170,000 RON: sponsors et autres recettes supplémentaires (notamment sponsoring projet Esther)
 - ✓ 600,000 RON: dépenses inférieures à ce qui était prévu (bonne gestion)
 - ✓ 150,000 RON: pertes de change budgétées, mais gain
 - ✓ 185,000 RON: intérêts perçus
 - ✓ 360,000 RON: gains de change (non-réalisés)

- Comment est affecté le résultat ?
 - ✓ 125,000 RON: dépenses d'investissement
 - ✓ Reste: 1,905,000 RON, augmentation des réserves

Charges 2009



Revenus 2009



Vérification des comptes

Les situations financières sont présentées en conformité avec les principes comptables définis dans le Guide de gestion des établissements scolaires français conventionnés à l'étranger rédigé par l'Agence de l'Enseignement français et aux principes généraux établis par la Direction du Lycée Français Anna de Noailles représentée par le Comité de Gestion.

- APEX Team: expert comptable

Les situations financières sont préparées en conformité avec les documents primaires et les informations financières fournies par la Direction du Lycée Français Anna de Noailles.

Les situations financières reflètent la réalité de l'actif et du passif du Lycée Français Anna de Noailles au 31 décembre 2009 ainsi que le résultat des opérations de l'exercice financier clos à cette date :

	RON
■ Actif	19 787 320
■ Passif	19 787 320
■ Résultat des opérations	2 030 756

APEX Team International SRL

Jacqueline Laye

Expert comptable

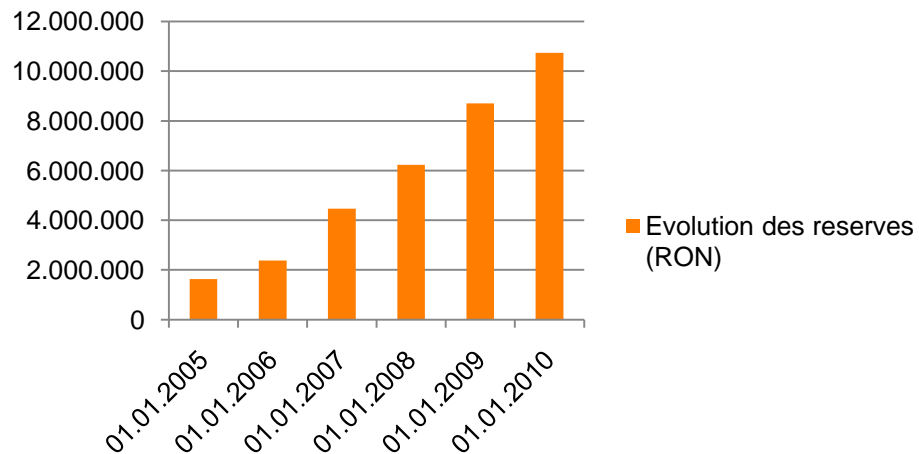


Date : 9 avril 2010

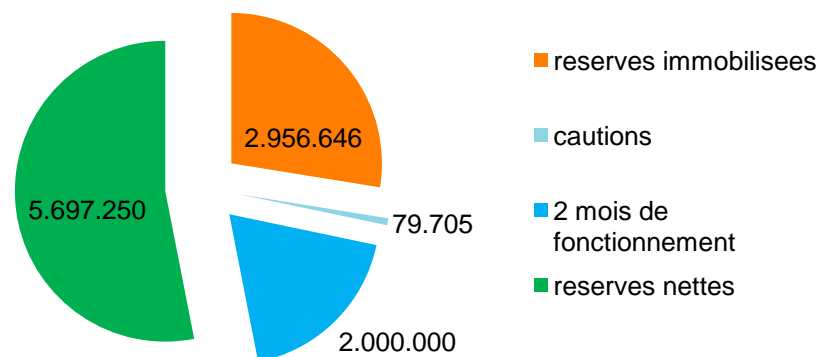
APEX TEAM INTERNATIONAL SRL Bd. Dacia Nr 56 Sector 2 Bucuresti Tel + 40 (0) 318 092 739
Fax + 40 (0) 318 057 739 Capital Social 10.000 RON J40/18383/2004 CUI RO16938224 CECCAR 2449
BRD GSG SMCC RO83BRDE450SV09592674500

Evolution des réserves

Evolution des reserves (RON)



usage des reserves (RON)



Vote Quitus 2009

Projet de construction du nouveau lycée: où en sommes nous?

- une solution globale avec Primavera:

Le CG a voté à l'unanimité pour une solution globale qui permet de répondre à nos besoins les plus urgents:

- sélection d'un partenaire pour la construction du nouveau lycée
 - couverture de nos besoins 'bâtiments' d'ici à la rentrée 2012 avec la fourniture gratuite d'un troisième site d'ici à la disponibilité du nouveau lycée
 - réouverture des classes de maternelle (PS et MS) dès septembre 2010
-
- les étapes suivantes:
 - sélection de l'assistant à maître d'ouvrage pour assurer le suivi de construction
 - obtention de la garantie de l'état sur l'emprunt (dossier ANEFE)
 - sélection de la banque partenaire de l'école sur le projet
 - validation du projet détaillé des futurs bâtiments

Mise en place d'une nouvelle association des parents

- L'association existante, APEG, est une association de droit français, sans but lucratif (loi de 1901).
- Cette structure est inadaptée pour le lycée:
 - non reconnue par les autorités roumaines (employés locaux, TVA...)
 - non homologuée par le ministère de l'éducation nationale roumaine
 - pas de déductions fiscales pour les entreprises portant les écolages (non négligeable)

C'est une exception parmi les écoles française a l'étranger, et l'AEFE nous incite a modifier cette situation.

- Nous sommes donc en train de créer une **nouvelle association de droit roumain**, reprenant a l'identique les statuts et modes de fonctionnement de l'APEG, afin de mieux bénéficier du cadre légal roumain.
- Cette association remplacera l'APEG au cours de l'année 2010.

Budget previsionnel – 1/3

- Les évolutions salariales:
 - Le CG a décidé de revaloriser sur les 4 années à venir la politique salariale des employés locaux afin de stabiliser notre personnel local (enseignants et certains postes clés) alors que l'AEFE se désengage graduellement.
 - Les premières étapes visent à remettre à plat l'ensemble des grilles de salaire.
 - Les mesures votées pour l'année 2010 et 2011 mettent l'effort sur les personnels qui encadrent nos enfants: enseignants du secondaire, primaire et assistantes maternelles.
 - Nous prévoyons de poursuivre l'effort en 2011 et 2012 pour l'ensemble des enseignants locaux.

Même si les mesures votées mobilisent l'essentiel des marges budgétaires de 2010, il est vital de **préserver notre capital humain** et de **restaurer l'attractivité du lycée en tant qu'employeur**.

Budget previsionnel – 2/3

- Les évolutions des effectifs:
 - La réouverture d es classes de maternelles (sur le nouveau site) a déjà permis d'attirer 100 nouveaux inscrits.
 - Les effectifs baissent sur plusieurs niveaux du secondaire (retour en France de familles, pas totalement compenses par de nouveaux arrivants).
 - Globalement, les effectifs vont passer de 760 a 820 l'année prochaine.
- Cette évolution est encore très légèrement en dessous de nos attentes mais nous pouvons recevoir de nouvelles inscriptions d'ici a la rentrée 2010.
Globalement, cet effectif de 820 suffira a équilibrer les comptes du lycée.

Budget previsionnel – 3/3

- Les évolutions des écolages:
 - La politique d'augmentation des écolages prend en compte plusieurs facteurs:
 - inflation annuelle sur la période d'environ 5% / an (en RON)
 - augmentation graduelle des effectifs vers 850 élèves d'ici a septembre 2012 (remplissage des locaux)
 - impact de la politique salariale
 - contribution au budget de fonctionnement de l'AEFE (a hauteur de 6% des écolages)
 - couverture des besoins de financement de l'emprunt a partir de septembre 2012 seulement.
 - L'augmentations votée (+15% TTC en Septembre 2010) couvre uniquement les besoins courants du lycée, et **non une anticipation pour les couts futurs du nouveau lycée.**

Merci 😊

